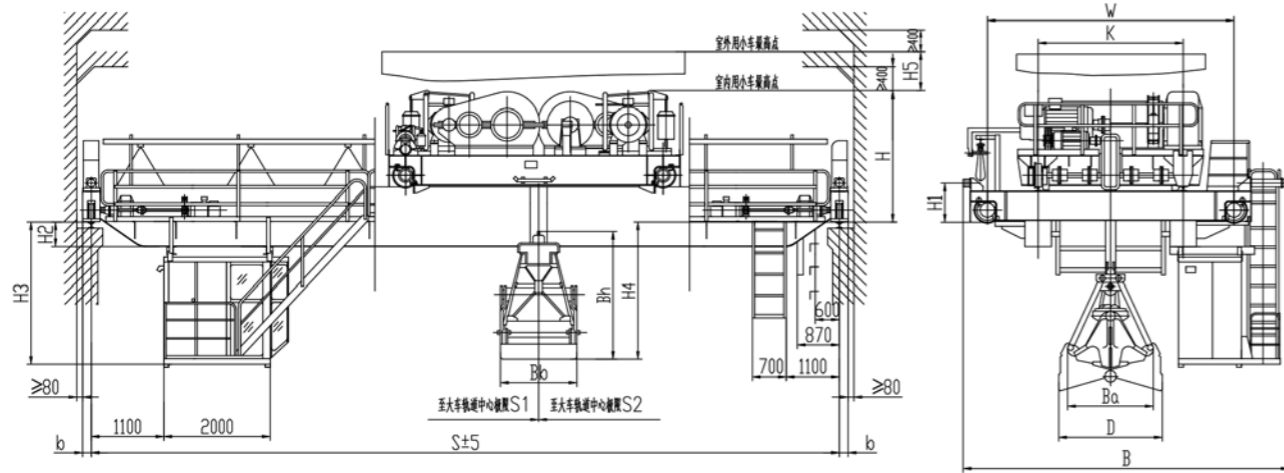
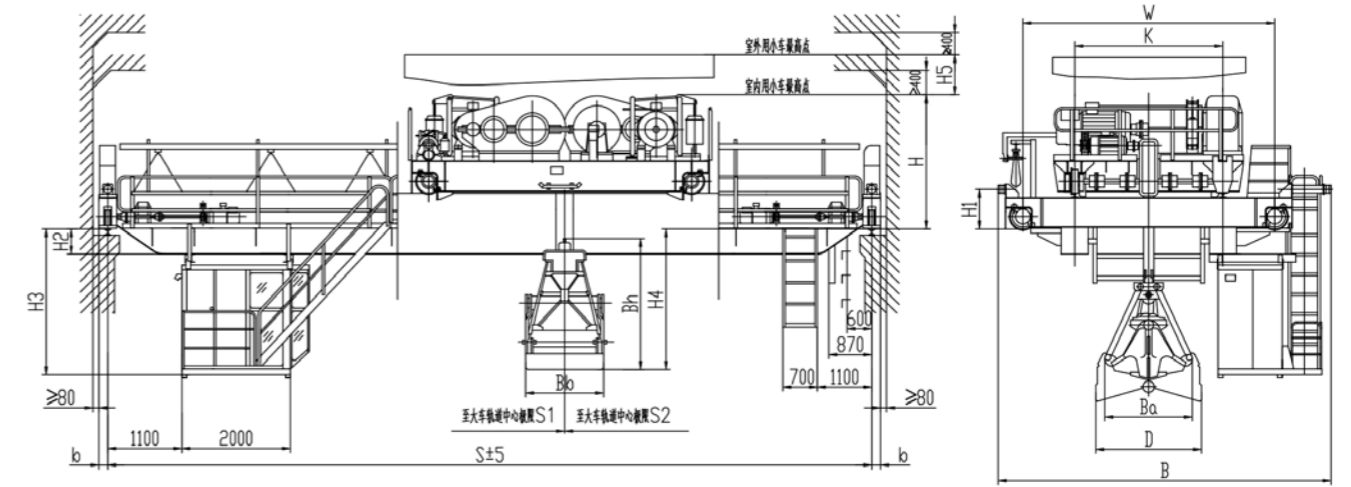


技术参数 Technical Data



起重量 (t)	Cap	5								10							
跨度 (m)	Span	10.5	13.5	16.5	19.5	22.5	25.5	28.5	31.5	10.5	13.5	16.5	19.5	22.5	25.5	28.5	31.5
起升高度 (m)	Lifting Height	20								18							
工作制度	Duty	A6								A6							
速度 Speed (m/min)																	
起升	Hoisting	39.2								39.3							
小车运行	Crab Travelling	44.6								45.9							
大车运行	Trolley Travelling	93.6				113.6				112.5				101			
极限尺寸 Limit Dimension (mm)	S1	1635								2015							
	S2	1635								1850							
主要尺寸 Main Dimensions (mm)	B	6568		6638		7163		6913		6963		7388		7413			
	W	4000		4050		5000		4000		4100		5000					
	K	2000								2000							
	H	1876				1926				2078				2168			
	H1	765				850				815				940			
	H2	128	228	328	478	628	728	878	1028	180	230	380	390	540	690	840	940
	H3	2548	2648	2748	2898	3048	3148	3298	3448	2600	2650	2800	2810	2960	3110	3260	3360
	H4	3063	3163	3263	3413	3563	3663	3813	3963	3927	3977	4127	4137	4287	4437	4587	4687
H5	850								700								
b	230								260								
最大轮压 (KN)	Max. Wheel Loading	75	80	87	95	102	113	122	130	113	121	131	142	152	162	172	180
荐用钢轨	Crane Rail Recommended	荐用43kg/m或QU70								荐用43kg/m或QU70							
电源	Power Supply	三相交流 3-Phase A.C. 50HZ 380V								三相交流 3-Phase A.C. 50HZ 380V							
抓斗 Grab																	
型号	U	113	109	110	105	106	101	102	127	123	124	119	120	115	116		
类型	Type	轻型	中型	重型	超重型	轻型	中型	重型	超重型								
容积	m³	2.5	1.5	1	0.75	5	3	2	1.5								
物料密度	t/m³	≤1	> 1-1.7	> 1.7-2.5	> 2.5-3.3	≤1	> 1-1.7	> 1.7-2.5	> 2.5-3.3								
自重	kg	2633	2549	2615	2506	2568	2479	2546	4800	4803	4866	4850	4913	4730	4793		
主要尺寸 Main Dimensions (mm)	D	3120	2740	2740	2530	2530	2340	2340	3900	3430	3430	3220	3220	2920	2920		
	Ba	2200	1950	1950	1800	1800	1650	1650	2700	2400	2400	2200	2200	1960	1960		
	Bb	1500	1354	1354	1238	1238	1160	1160	2060	1754	1754	1528	1528	1416	1416		
	Bh	3135	2935	2935	2835	2835	2735	2735	3990	3747	3747	3640	3640	3490	3490		



起重量 (t)	Cap	16								20							
跨度 (m)	Span	16.5	19.5	22.5	25.5	28.5	31.5	16.5	19.5	22.5	25.5	28.5	31.5				
起升高度 (m)	Lifting Height	28								26							
工作制度	Duty	A6								A6							
速度 Speed (m/min)																	
起升	Hoisting	41.8								45.7							
小车运行	Crab Travelling	43.2								43.2							
大车运行	Trolley Travelling	98				87.3				87.3				87.3			
极限尺寸 Limit Dimension (mm)	S1	2305								2635							
	S2	2060								2485							
主要尺寸 Main Dimensions (mm)	B	7583		7733		7833		7958		8058							
	W	4800		5000		4800		5000									
	K	2500								2500							
	H	2385				2535				2739							
	H1	940				1090				1090							
	H2	394	544	544	694	794	894	246	390	546	696	796	896				
	H3	2814	2964	2964	3114	3214	3314	2666	2816	2966	3116	3216	3316				
	H4	4999	5149	5149	5299	5399	5499	5101	5345	5501	5651	5751	5851				
H5	660								482								
b	260				300				300								
最大轮压 (KN)	Max. Wheel Loading	206	218	233	247	257	269	229	243	254	270	279	293				
荐用钢轨	Crane Rail Recommended	荐用QU70或方钢90*90								荐用QU70或方钢90*90							
电源	Power Supply	三相交流 3-Phase A.C. 50HZ 380V								三相交流 3-Phase A.C. 50HZ 380V							
抓斗 Grab																	
型号	U	141	137	138	133	134	129	130	155	151	152	147	148	143	144		
类型	Type	轻型	中型	重型	超重型	轻型	中型	重型	超重型								
容积	m³	8	4.8	3.2	2.5	10	6	4	3								
物料密度	t/m³	≤1	> 1-1.7	> 1.7-2.5	> 2.5-3.3	≤1	> 1-1.7	> 1.7-2.5	> 2.5-3.3								
自重	kg	7840	7993	8143	8008	8159	8155	8305	9812	10098	10287	9976	10123	9780	10206		
主要尺寸 Main Dimensions (mm)	D	4380	4050	4050	3750	3750	3430	3430	5000	4500	4500	4000	4000	3800	3800		
	Ba	3200	2820	2820	2600	2600	2350	2350	3500	3200	3200	2900	2900	2400	2400		
	Bb	2350	2078	2078	1792	1792	1628	1628	2478	2288	2288	1892	1892	1892	1892		
	Bh	4775	4605	4605	4455	4455	4285	4285	5215	4955	4955	4795	4795	4695	4695		