

# QDY/YZ 型铸造冶金桥式起重机

QDY/YZ Model Overhead Crane For Casting, Foundry And Metallurgy



## 简介 A Brief Introduction

铸造起重机是炼钢连铸工艺中的主要设备，主要用于吊运和转运液态钢包。

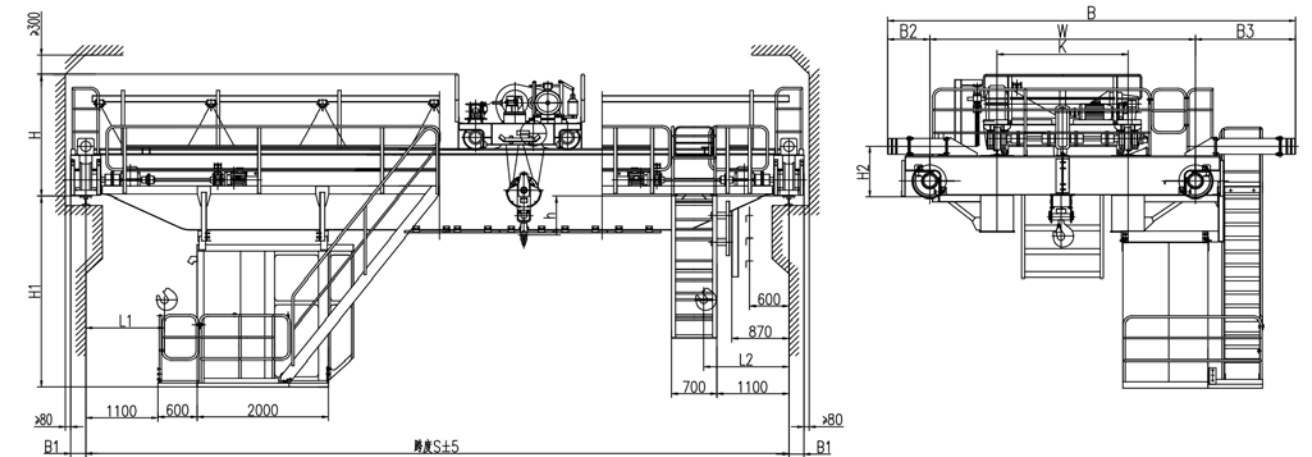
有以下功能供用户选配：可旋转吊具；龙门钩钩距可变；载荷的称重及显示。

Casting crane is the main equipment in steelmaking and continuous casting process, which is mainly used for lifting and transferring liquid ladle

The following functions are optional for users: Rotatable spreader; The distance of gantry hooks is variable; Load weighing and display.

## 技术参数 Technical Data

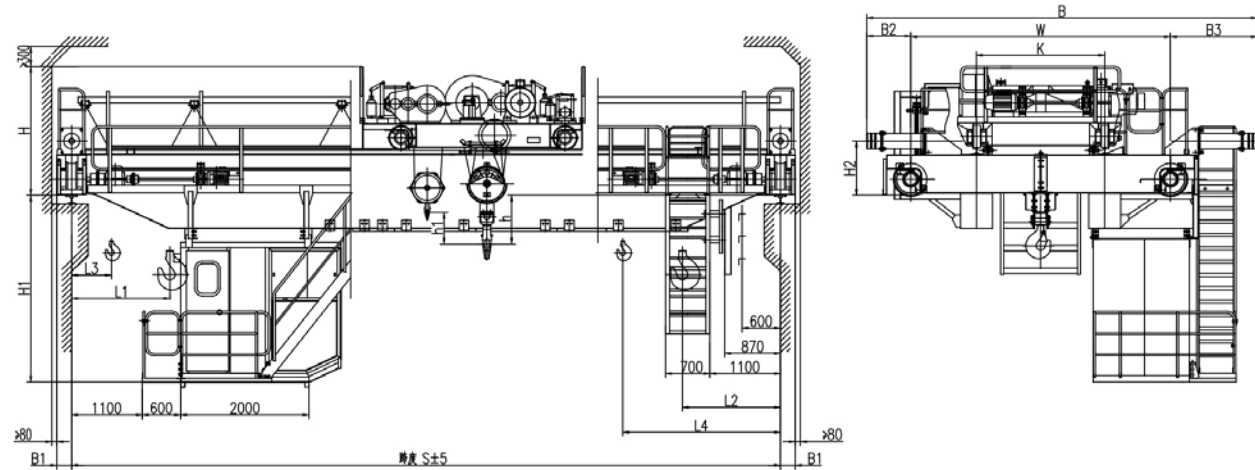
5-10t QDY Model Metallurgical Crane



起重量 (t)	Lifting Capacity	5								10							
跨度 (m)	Span	10.5	13.5	16.5	19.5	22.5	25.5	28.5	31.5	10.5	13.5	16.5	19.5	22.5	25.5	28.5	31.5
起升高度 (m)	Lifting Height	16								20							
工作制度	Duty	A7								A7							
速度 Speed (m/min)																	
起升	Hoisting	12.9								13							
小车运行	Crab Travelling	39.5								35.2							
大车运行	Trolley Travelling	93.7				95.2				95.2				88.3			
极限尺寸 Limit Dimension (mm)	L	1600								1600							
	L2	1250								1300							
	h	71								602				552			
	H	1763								1876				1926			
	H1	2598	2648	2748	2898	2948	3098	3248	3398	2598	2648	2748	2898	2948	3048	3198	3348
主要尺寸 Main Dimensions (mm)	H2	800+H0				800+H0				800+H0				850+H0			
	B	5158				5308				5808				6048			
	K	1400								2000							
	W	3400				3550				4050				5000			
	B1	230								230							
	B2	514				634				514				634			
最大轮压 (KN)	Max. Wheel Loading	80				87				92				101			
		107				123				134				143			
		112				120				129				138			
电机总功率 (KW)	Span	24.5				27.1				40.1				45.5			
荐用钢轨	Crane Rail Recommended	43kg/m								43kg/m							
电源	Power Supply	三相交流 3-Phase A.C. 50HZ 380V								三相交流 3-Phase A.C. 50HZ 380V							

技术参数 Technical Data

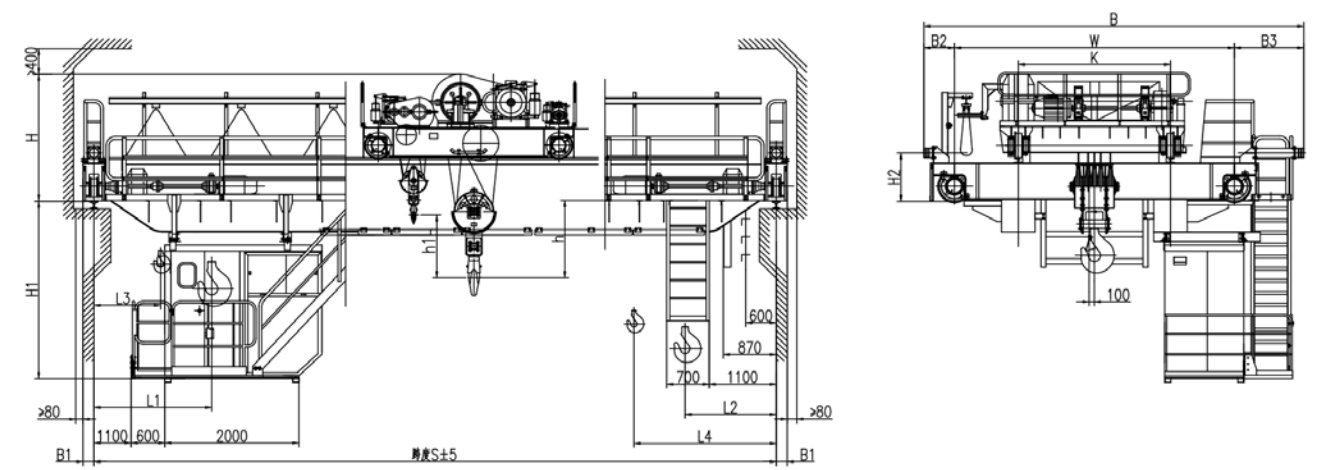
16/3.2T-20/5T QDY Model Metallurgical Crane



起重量 (t)	Lifting Capacity	16/32								20/5							
跨度 (m)	Span	10.5	13.5	16.5	19.5	22.5	25.5	28.5	31.5	10.5	13.5	16.5	19.5	22.5	25.5	28.5	31.5
起升高度-主钩 (m)	Lifting Height-Main	16								12							
起升高度-副钩 (m)	Lifting Height-Aux.t	18								14							
工作制度	Duty	A7								A7							
速度 Speed (m/min)																	
主钩	Main	10.9								9.8							
副钩	Aux.	11.5								12.75							
小车运行	Crab Travelling	31								37							
大车运行	Trolley Travelling	87.8				90.4				88.3				90.9			
极限尺寸 Limt Dimension (mm)	L1	1930								1980							
	L2	1530								1530							
	L3	1070								1050							
	L4	2390								2460							
	h	729	727	637	639				701	699	609						
h1	770								496								
主要尺寸 Main Dimensions (mm)	H	2095	2097	2187	2185				2097	2099	2185						
	H1	2600	2600	2700	2760	2910	3060	3210	3360	2600	2602	2702	2764	2912	3062	3212	3362
	H2	850+H0			940+H0				850+H0				940+H0				
	B	6278			6428		7038			6278		6428		7038			
	K	2000								2000							
	W	4400				5000				4400				5000			
	B1	230			260					230			260				
	B2	614		684		689				614		684		689			
B3	1264		1344		1349				1264		1344		1349				
最大轮压 (KN)	Max. Wheel Loading	152	159	168	182	190	204	216	229	176	183	193	207	216	231	242	253
电机总功率 (KW)	Span	54.3				59.7				71.7				79.7			
荐用钢轨	Crane Rail Recommended	43kg/m or QU70								43kg/m or QU70							
电源	Power Supply	三相交流 3-Phase A.C. 50HZ 380V								三相交流 3-Phase A.C. 50HZ 380V							

技术参数 Technical Data

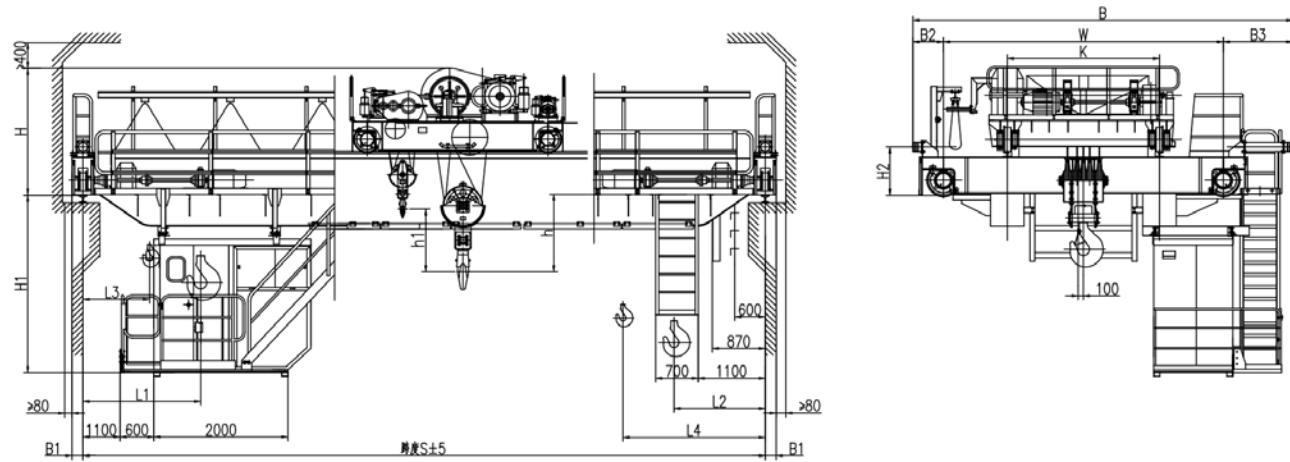
32/5T-50/10T QDY Model Metallurgical Crane



起重量 (t)	Lifting Capacity	32/5								50/10							
跨度 (m)	Span	13.5	16.5	19.5	22.5	25.5	28.5	31.5	13.5	16.5	19.5	22.5	25.5	28.5	31.5		
起升高度-主钩 (m)	Lifting Height-Main	16								12							
起升高度-副钩 (m)	Lifting Height-Aux.t	18								16							
工作制度	Duty	A7								A7							
速度 Speed (m/min)																	
主钩	Main	7.7								6.3							
副钩	Aux.	12.75								10.5							
小车运行	Crab Travelling	37.6								31.8							
大车运行	Trolley Travelling	90.9				77				77				77.8			
极限尺寸 Limt Dimension (mm)	L1	2050								2200							
	L2	1700								2000							
	L3	1070								1005							
	L4	2680								3195							
	h	701	571				1018	1012									
h1	790								948								
主要尺寸 Main Dimensions (mm)	H	2351	2451	2481				2750	2754								
	H1	2666	2816	2834	3034	3184	3334	3434	2616	2672	2822	3022	3172	3322	3422		
	H2	940+H0			1070+H0				1090+H0								
	B	6588		6848		7068				6828		6998		7198			
	K	2500								2500							
	W	4650			4700		5000			4800			5000				
	B1	260			300					300							
	B2	664		734		714				784							
B3	1274		1414		1334				1314		1414						
最大轮压 (KN)	Max. Wheel Loading	262	277	296	310	327	339	354	365	388	409	426	445	460	481		
电机总功率 (KW)	Span	90.5								118.5							
荐用钢轨	Crane Rail Recommended	QU70 or 方钢90								QU80 or 方钢100							
电源	Power Supply	三相交流 3-Phase A.C. 50HZ 380V								三相交流 3-Phase A.C. 50HZ 380V							

技术参数 Technical Data

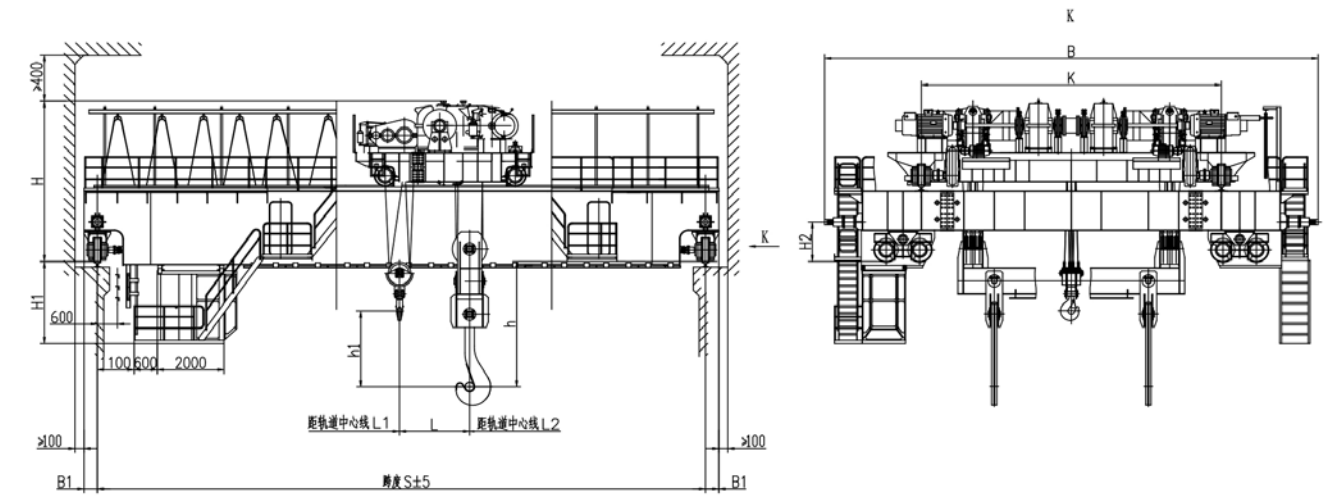
74/20T QDY Model Metallurgical Crane



起重量 (t)	Lifting Capacity	74/20						
跨度 (m)	Span	13.5	16.5	19.5	22.5	25.5	28.5	31.5
起升高度-主钩 (m)	Lifting Height-Main	20						
起升高度-副钩 (m)	Lifting Height-Aux.t	22						
工作制度	Duty	A7						
速度 Speed (m/min)								
主钩	Main	6.4						
副钩	Aux.	9.7						
小车运行	Crab Travelling	37.2						
大车运行	Trolley Travelling	67.4			77			
极限尺寸 Limt Dimension (mm)	L1	2400						
	L2	2750						
	L3	1050						
	L4	4100						
	h	1330	1328	1324	1320	1318	1318	1316
主要尺寸 Main Dimensions (mm)	H	3521	3523	3525	3531	3531	3531	3533
	H1	2910	3062	3064	3070	3070	3372	3472
	H2	950+H0			1380+H0			
	B	8828						
	K	4400						
	B1	310						
最大轮压 (KN)	Max. Wheel Loading	278	292	304	318	330	340	351
电机总功率 (KW)	Span	200			214			
荐用钢轨	Crane Rail Recommended	QU100						
电源	Power Supply	三相交流 3-Phase A.C. 50HZ 380V						

技术参数 Technical Data

100/32T-125/32T YZ Model Casting Crane

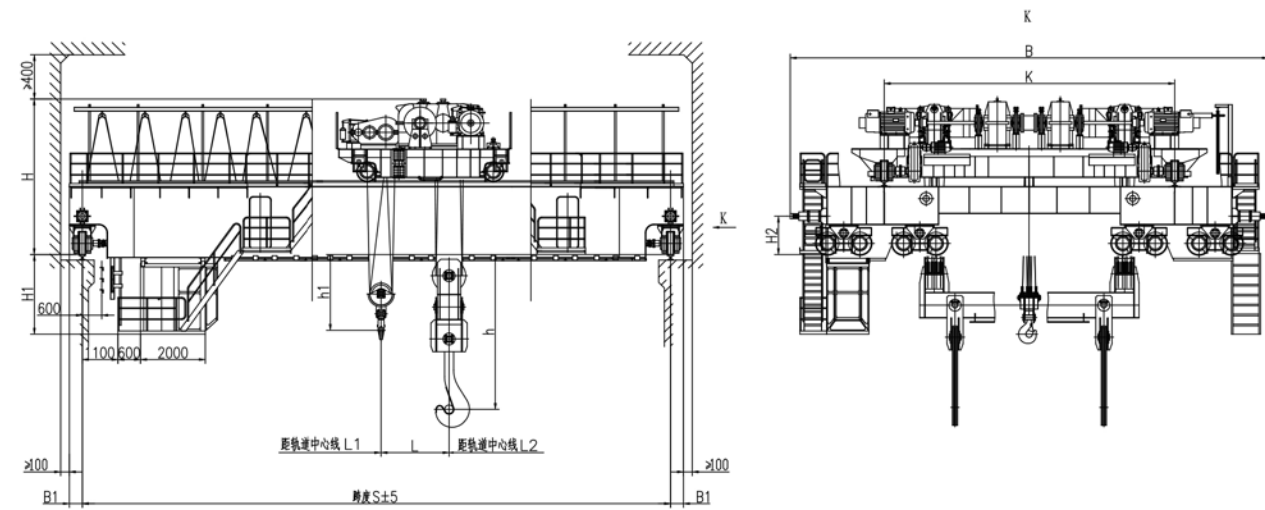


起重量-主钩 (t)	Cap-Main	100				125			
起重量-副钩 (t)	Cap-Aux.	32				32			
跨度 (m)	Span	19.5	22.5	25.5	28.5	19.5	22.5	25.5	28.5
起升高度-主钩 (m)	Lifting Height-Main	20				20			
起升高度-副钩 (m)	Lifting Height-Aux.	22				22			
工作制度	Duty	A7				A7			
速度 Speed (m/min)									
起升-主钩	Main	7.5				7.5			
起升-副钩	Aux.	10.5				10.5			
小车运行	Crab Travelling	38				38			
大车运行	Trolley Travelling	68				79.7			
极限尺寸 Limt Dimension (mm)	L1	1600				1600			
	L2	2200				2200			
	L	2500				2450			
	h	3997				4097			
	h1	2300				2300			
主要尺寸 Main Dimensions (mm)	H	4900				5150			
	H1	2687				2687			
	B	14500				14900			
	K	9200				9600			
	B1	410				410			
	最大轮压 (KN)	Max. Wheel Loading	486	516	540	560	605	618	632
电机总功率 (KW)	Span	393				479			
荐用钢轨	Crane Rail Recommended	QU120				QU120			
电源	Power Supply	380v / 50hz / 3ph AC				380v / 50hz / 3ph AC			



技术参数 Technical Data

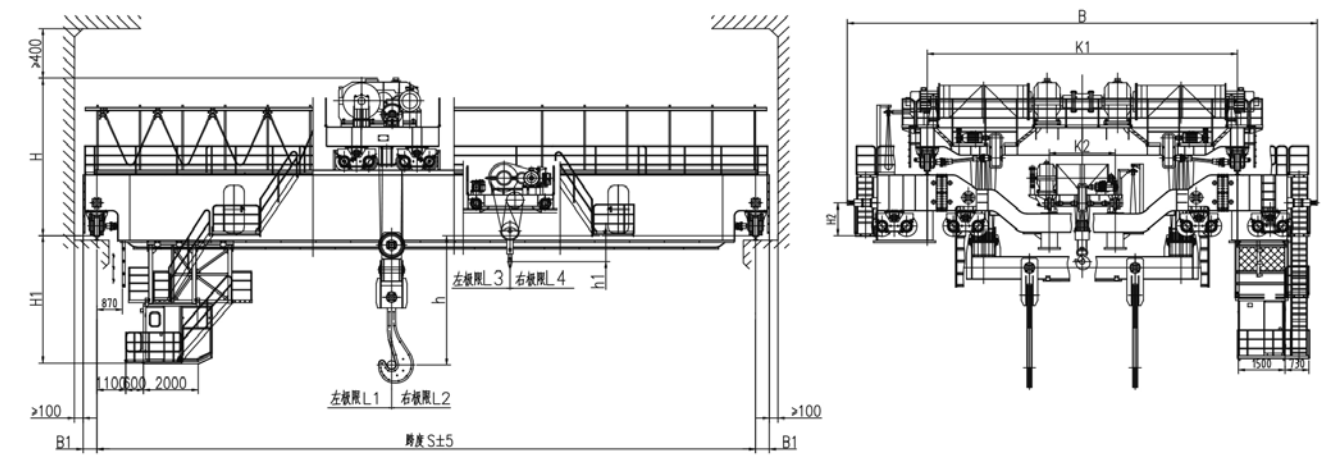
140/40T YZ Model Casting Crane



起重量-主钩 (t)	Cap-Main	140		
起重量-副钩 (t)	Cap-Aux.	40		
跨度 (m)	Span	22	25	28
起升高度-主钩 (m)	Lifting Height-Main	22		
起升高度-副钩 (m)	Lifting Height-Aux.	22		
工作制度	Duty	A7		
速度 Speed (m/min)				
起升-主钩	Main	6.84		
起升-副钩	Aux.	9.1		
小车运行	Crab Travelling	38		
大车运行	Trolley Travelling	73		
极限尺寸 Limt Dimenstion (mm)	L1	1500		
	L2	2000		
	L	2500		
	h	4200		
	h1	300		
主要尺寸 Main Dimensions (mm)	H	5200		
	H1	2600	200	
	B	17000		
	K	11000		
	B1	500		
最大轮压 (KN)	Max. Wheel Loading	356	366	376
电机总功率 (KW)	Span	479		
荐用钢轨	Crane Rail Recommended	QU120		
电源	Power Supply	380v / 50hz / 3ph AC		

技术参数 Technical Data

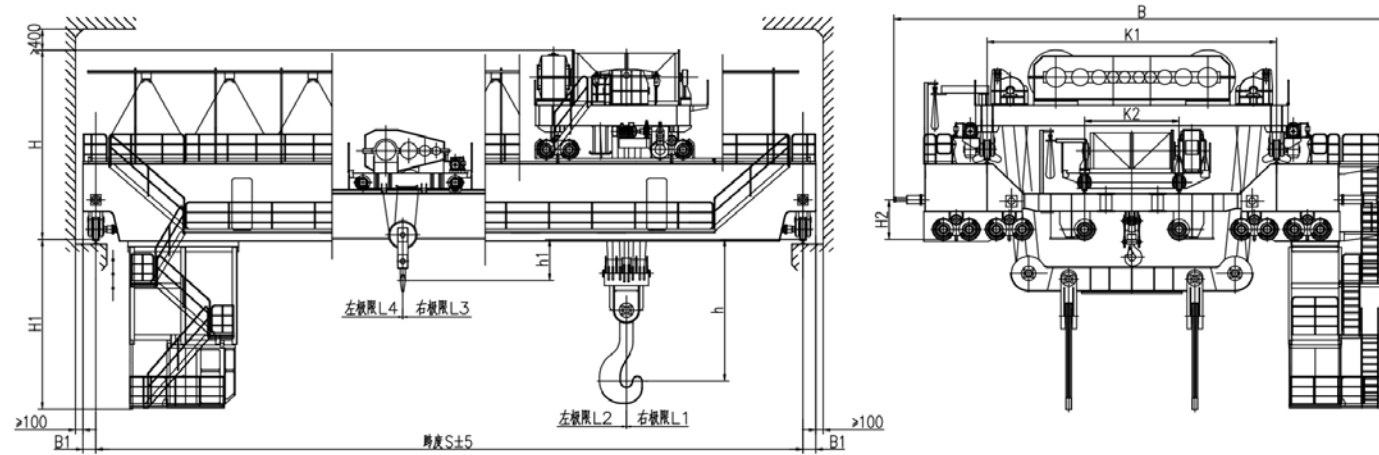
160/40T YZ Model Metallurgical Crane



起重量-主钩 (t)	Cap-Main	160		
起重量-副钩 (t)	Cap-Aux.	40		
跨度 (m)	Span	22	25	28
起升高度-主钩 (m)	Lifting Height-Main	22		
起升高度-副钩 (m)	Lifting Height-Aux.	22		
工作制度	Duty	A7		
速度 Speed (m/min)				
起升-主起升	Main	0.6-8		
起升-副起升	Aux.	9.5		
主小车运行	Crab Travelling	37		
副小车运行	Crab Travelling	38		
大车运行	Trolley Travelling	77.8		
极限尺寸 Limt Dimenstion (mm)	L1	2400		
	L2	1800		
	L3	1700		
	L4	1700		
	h	4871		
	h1	1886		
	H	5695		
主要尺寸 Main Dimensions (mm)	H1	4710	4812	
	B	16932		
	K1	11300		
	K2	2400		
	B1	500		
	最大轮压 (KN)	Max. Wheel Loading	400	410
荐用钢轨	Crane Rail Recommended	QU120		
电源	Power Supply	380v / 50hz / 3ph AC		

**技术参数** Technical Data

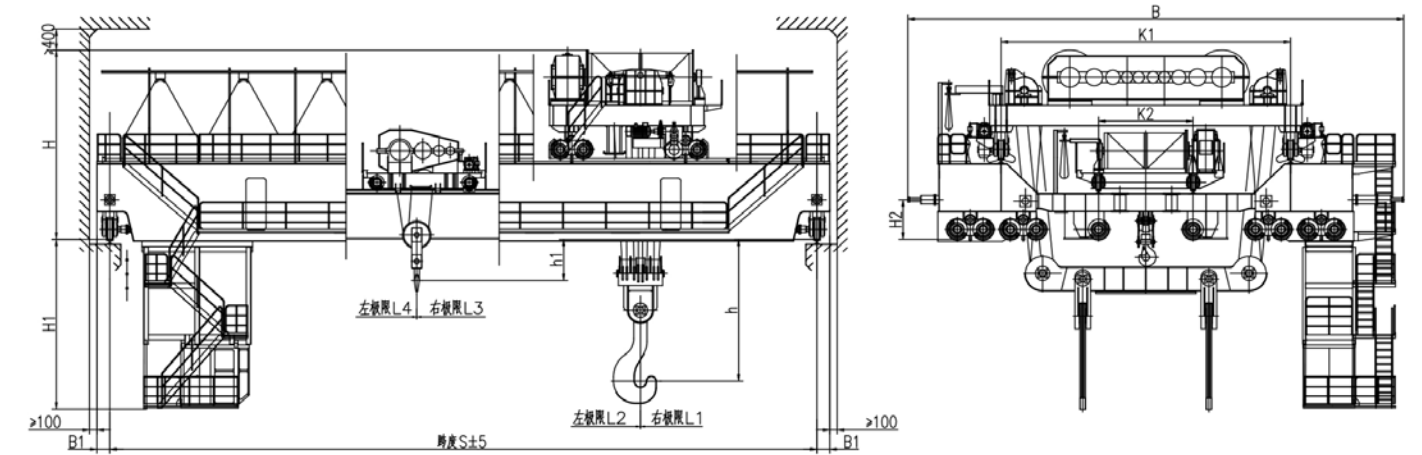
180/50T-225/65T YZ Model Metallurgical Crane



起重量-主钩 (t)	Cap-Main	180	200	225
起重量-副钩 (t)	Cap-Aux.	50	50	65
跨度 (m)	Span	28.5	28	27
起升高度-主钩 (m)	Lifting Height-Main	27	26	28
起升高度-副钩 (m)	Lifting Height-Aux.	29	26	28
工作制度	Duty	A7	A7	A7
<b>速度 Speed (m/min)</b>				
起升-主起升	Main	7.2	8	8
起升-副起升	Aux.	9.3	9.3	10
主小车运行	Crab Travelling	38	40	40
副小车运行	Crab Travelling	40	40	38
大车运行	Trolley Travelling	86	86	87
<b>极限尺寸 Limt Dimension (mm)</b>	L1	2600	2600	2600
	L2	2600	2600	3000
	L3	2350	2400	2400
	L4	1600	1600	1800
	h	6000	6200	6200
	h1	1200	1500	1500
<b>主要尺寸 Main Dimensions (mm)</b>	H	6500	7200	7200
	H1	5000	5500	5500
	B	16800	17800	17800
	K1	10600	10500	10500
	K2	3000	3000	3500
B1	450	500	500	
最大轮压 (KN)	Max. Wheel Loading	525	550	585
荐用钢轨	Crane Rail Recommended	QU120	QU120	QU120
电源	Power Supply	380v / 50hz / 3ph AC	380v / 50hz / 3ph AC	380v / 50hz / 3ph AC

**技术参数** Technical Data

240/75T-320/80T YZ Model Metallurgical Crane



起重量-主钩 (t)	Cap-Main	240	280	320
起重量-副钩 (t)	Cap-Aux.	75	75	80
跨度 (m)	Span	24	21	24.5
起升高度-主钩 (m)	Lifting Height-Main	30	24	28
起升高度-副钩 (m)	Lifting Height-Aux.	30	26	32
工作制度	Duty	A7	A7	A7
<b>速度 Speed (m/min)</b>				
起升-主起升	Main	10	10	9
起升-副起升	Aux.	10.5	10.5	10
主小车运行	Crab Travelling	38	36	36
副小车运行	Crab Travelling	40	39	39
大车运行	Trolley Travelling	87	76	63
<b>极限尺寸 Limt Dimension (mm)</b>	L1	3200	3200	3300
	L2	3600	3600	3600
	L3	2500	2500	2500
	L4	2000	2000	2000
	h	6200	6200	6000
	h1	1800	1800	1800
<b>主要尺寸 Main Dimensions (mm)</b>	H	7500	7600	7800
	H1	5000	5000	5000
	B	17800	19200	19500
	K1	10500	12000	12500
	K2	3500	3800	5000
B1	500	500	500	
最大轮压 (KN)	Max. Wheel Loading	625	595	650
荐用钢轨	Crane Rail Recommended	QU120	QU120	QU120
电源	Power Supply	380v / 50hz / 3ph AC	380v / 50hz / 3ph AC	380v / 50hz / 3ph AC